

Quand doit-on et comment lutter contre les rongeurs arvicoles ?

Il existe plusieurs espèces de rongeurs arvicoles en Algérie, mais l'espèce la plus préjudiciable à l'agriculture est la mérione de shaw (*Mériones shawi*). Ce rongeur a été déclaré comme fléau agricole par le décret n° 95 387 du 28 novembre 1995.

Comment reconnaître ce ravageur ?

La mérione de shaw se caractérise par un pelage roux au niveau dorsal et blanchâtre au niveau ventral. La queue se termine par un pinceau. Les pattes postérieures sont plus longues que les pattes antérieures.



Mériones shawi

A quel moment il apparaîtra ?

L'activité de la mérione est diurne en période froide et crépusculaire ou nocturne en période chaude. Elle prolifère après une bonne année agricole, lorsque la pluviométrie est importante entre le mois de novembre et le mois d'avril. La période de reproduction commence en fin d'hiver et atteint le maximum au printemps. Le nombre de portées par femelle est de 3 à 4 par an, la femelle peut atteindre 12 petits par portée. La gestation chez la

mérione dure environ 3 semaines et la maturité sexuelle varie de 2 à 3 mois.

Les dégâts occasionnés?

Les dégâts les plus alarmants sont ceux causés aux céréales; la mérione peut prélever totalement les épis pour les consommer ou stocker les graines dans son terrier, emmagasinant des réserves atteignant parfois les 15 Kg/terrier.

Aussi, les cultures maraichères et les arbres fruitiers peuvent aussi faire l'objet d'attaques de Mériones.



Les dégâts de *Meriones shawi* sur le tronc d'un arbre



Les dégâts de *Meriones shawi* sur poivron

La surveillance de ce fléau s'étale du mois de septembre à la mi-novembre selon les régions.

Quels sont les moyens utilisés pour combattre ce fléau ?

La stratégie de lutte s'appuie sur le principe de la lutte intégrée qui allie les techniques agronomiques à la lutte chimique.

Les techniques agronomiques : consistent à opérer des labours profonds au printemps et en automne à l'aide des socs pour la destruction des terriers actifs installés dans les parcelles ainsi que l'inondation des terriers pour l'élimination des petits rongeurs.



Terriers actifs de la mérione sur céréales



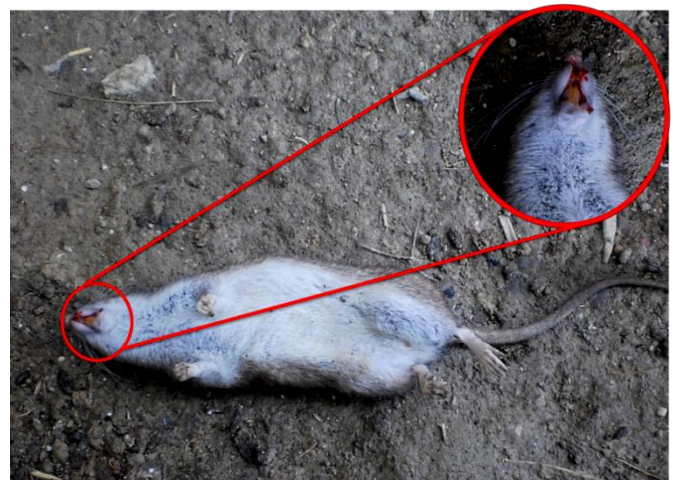
Terriers actifs de la mérione dans un verger

La lutte chimique : elle repose sur l'utilisation des appâts empoisonnés à raison de 20g/terrier actif, identifié 48 heures à l'avance. En général, le moment opportun de cette lutte doit se situer entre le mois d'Octobre et le mois de Mars correspondant à la période de disette de la mérione au cours de laquelle le couvert végétal est totalement absent.

Les produits sont mobilisés par les services de la protection des végétaux et remis gratuitement aux agriculteurs en assurant leurs accompagnements techniques.



Opération d'appâtage



Résultats après opération d'appâtage

Il est à préciser que la campagne de lutte contre la mérione est ouverte par arrêté du wali qui détermine les zones infestées, les techniques de lutte à employer, les précautions à prendre ainsi que les opérateurs concernés.